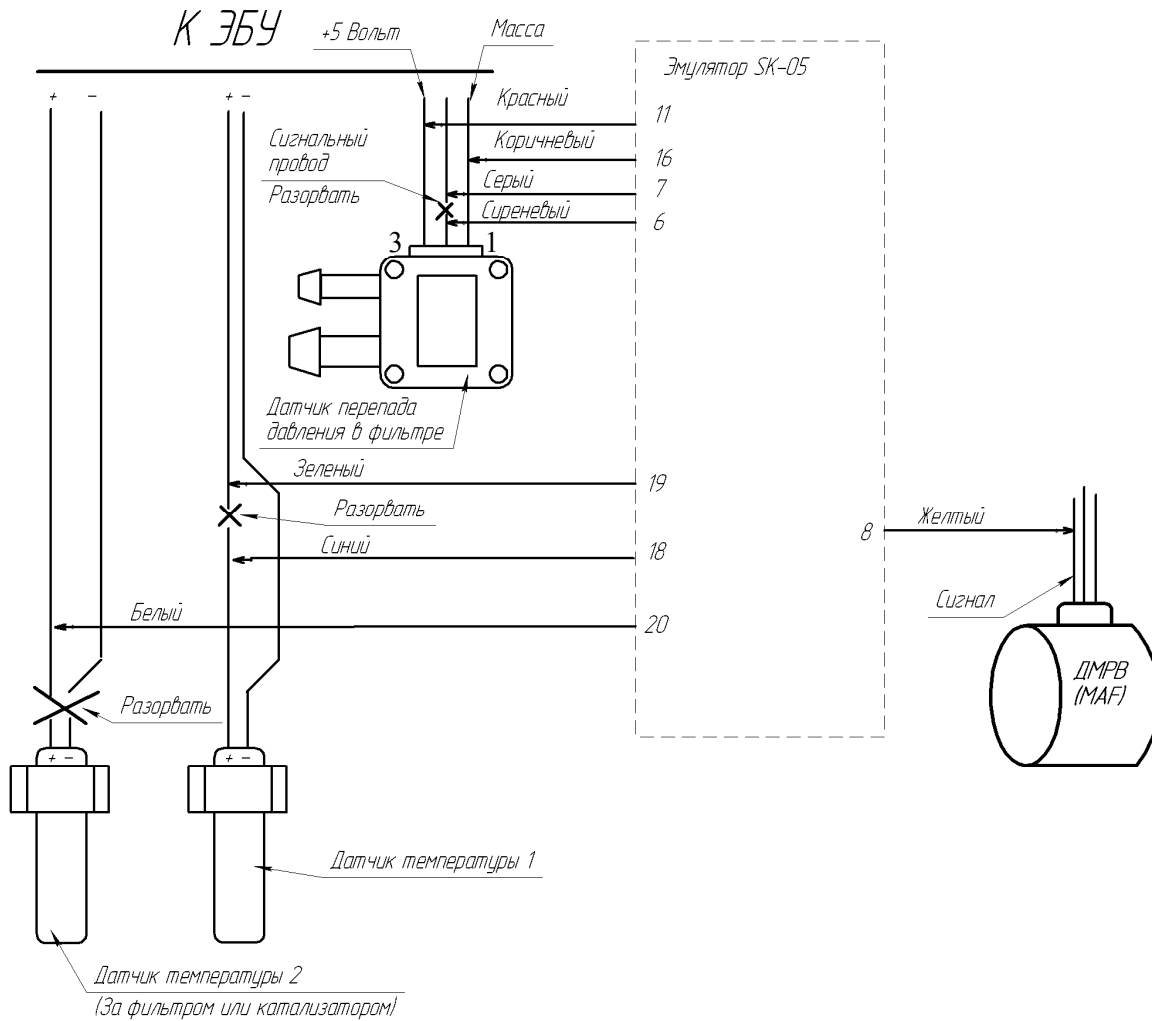


Инструкция по установке TOYOTA D4-D 2.5, 3.0, 4.0 (Двигатели 1KD-FTV, 2KD-FTV)

Корректная и безошибочная работа эмулятора сажевого фильтра гарантируется только при исправном расходомере и при исправном 1-м датчике температуры сажевого фильтра.

Размещайте эмулятор в салоне или под капотом. На эмулятор не должна попадать вода.

Подключение:

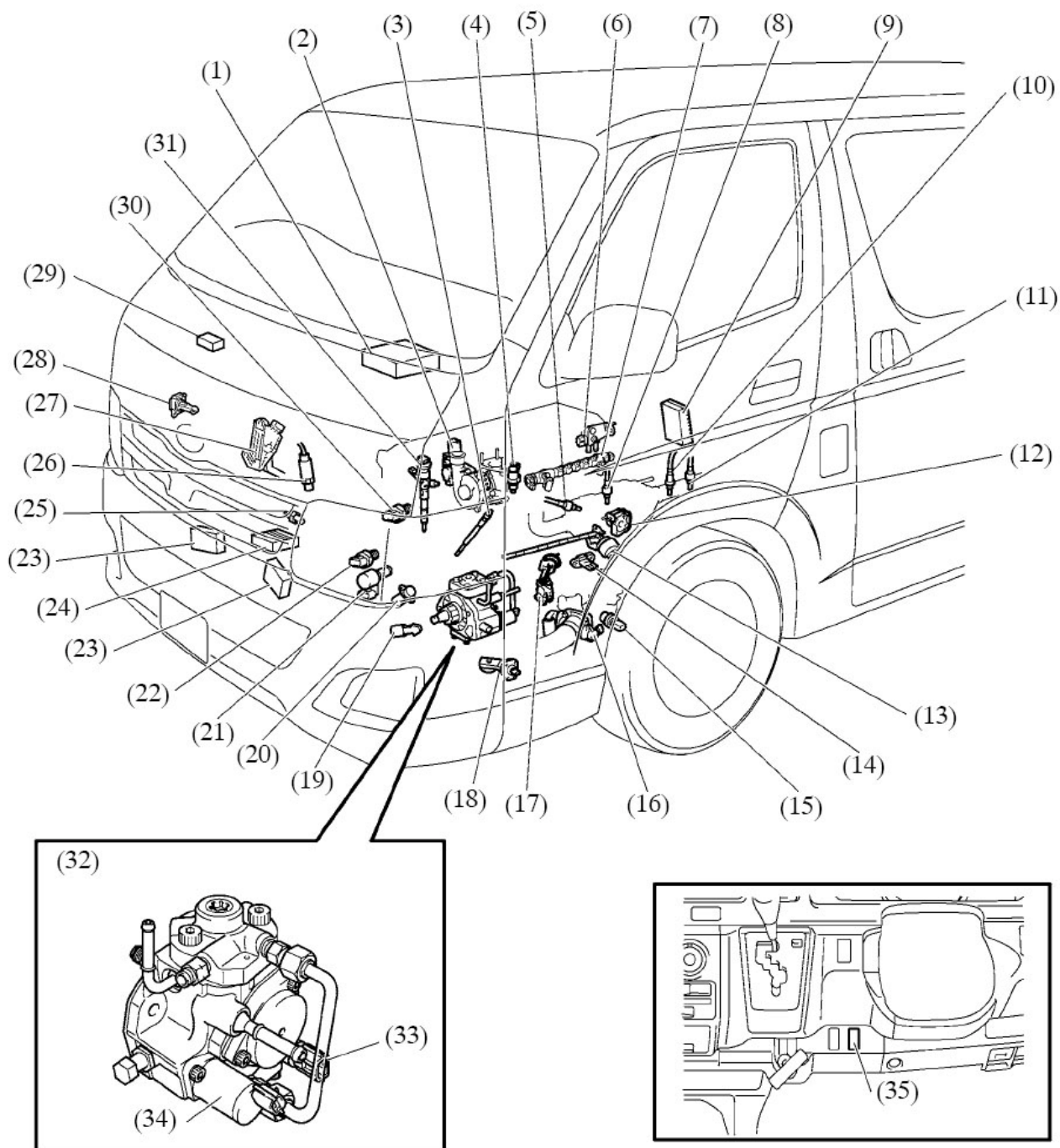


Желтый провод подключается к ножке ДМРВ №5.

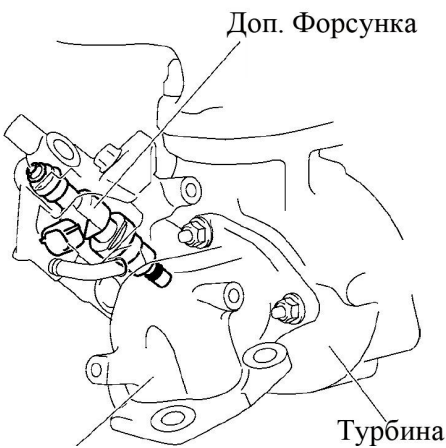
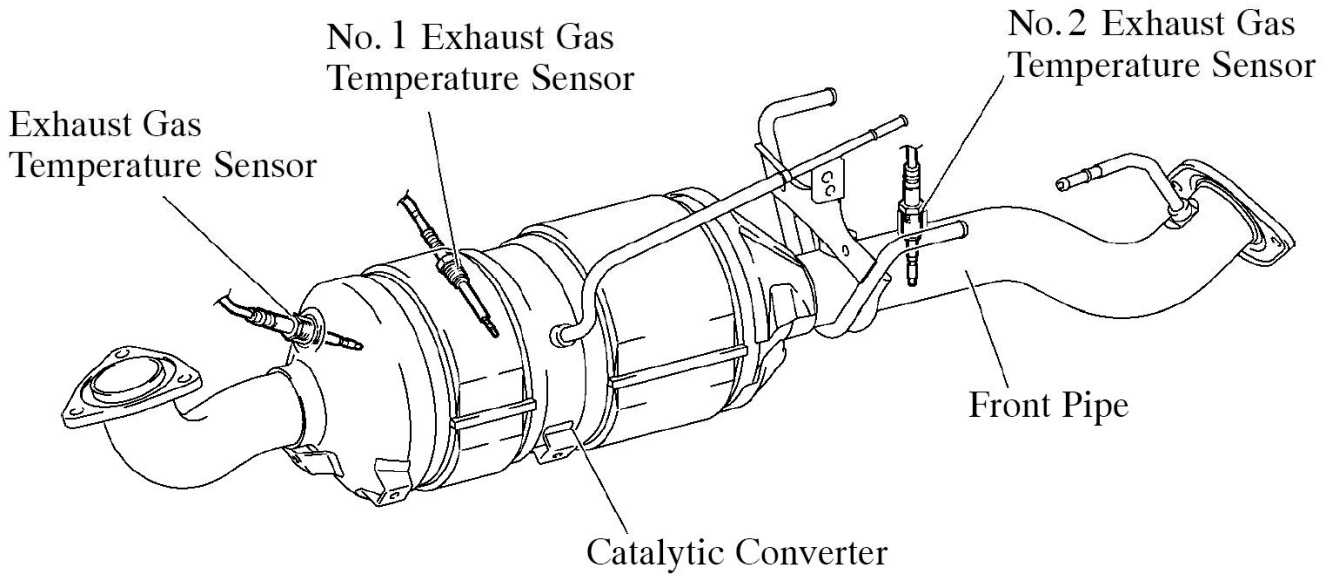
Для правильной работы эмулятора, датчик температуры должен находиться в потоке выхлопных газов, а не в стороне от них. Обычно оставляют родной корпус сажевого фильтра. Катализатор удалять не обязательно.

Дополнительная форсунка.

В автомобилях Toyota D4D имеется дополнительная форсунка, которая работает во время регенерации фильтра. Эту форсунку нужно отключить и вместо 5-й форсунки подключить сопротивление 5W 10 ... 200м.



1. ЭБУ
4. Дополнительная форсунка впрыска в выхлопную систему
- 5, 6. Датчики температуры выхлопа (эмулятор не подключается)
8. Датчик температуры №1
10. Лямбда зонд (эмулятор не подключается)
11. Датчик температуры №2
28. Датчик расхода воздуха (MAF)



Адаптация

После установки эмулятора необходимо удалить все ошибки.

После удаления ошибок совершить пробную поездку.

В движении по трассе температура в фильтре не должна быть в диапазоне 400 ... 700 град. В случае несоответствия свяжитесь с поставщиком.

